

FASCIA PER TRAZIONE LOMBARE

WG20 - LITE



WG30



FASCIA PER TRAZIONE CERVICALE

CS300*



TAGLIA	GIROVITA (cm)
S	68 ~ 77
M	78 ~ 85
L	86 ~ 92
XL	93 ~ 100
2XL	101 ~ 107
3XL	108 ~ 115
4XL	116 ~ 122

* Misura unica

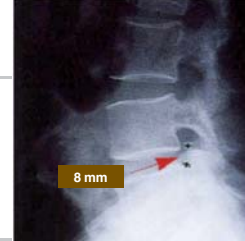
Chirurgia spinale



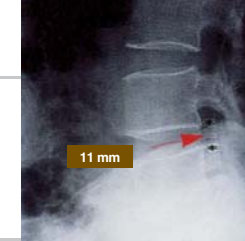
Fascia per trazione vertebrale



Fascia per trazione vertebrale



8 mm



11 mm

Radiografia dopo l'applicazione.
Lo spazio intervertebrale lombare è di 11 mm (incremento di 3 mm)

La fascia è costituita da camere d'aria verticali che, gonfiate attraverso una "pompetta" manuale, creano una forza di trazione consentendo la decompressione dei dischi intervertebrali, liberando i nervi compressi che sono all'origine del dolore; tale peculiarità distingue la fascia Disk Dr. da tutti gli altri dispositivi disponibili sul mercato che sono destinati unicamente a limitare il movimento del segmento lombare.

L'effetto della fascia vertebrale Disk Dr.

Una volta indossata e gonfiata, l'ortesi aiuta ad aumentare lo spazio intervertebrale delle vertebre lombari. Grazie alla sua forma ergonomica, l'aria viene distribuita uniformemente all'interno della fascia, che si allunga da 11 cm a 18 cm.

Il dolore lombare è alleviato in quanto la trazione esercitata dalla fascia, diminuisce la pressione tra i segmenti delle vertebre lombari e con l'uso continuato costituisce un efficace trattamento dei problemi lombari.

I vantaggi dell'ortesi dinamica sono i seguenti:

- l'assenza di "stecche" rigide, evita i dolorosi punti di "pressione" tipici delle ortesi tradizionali;
- l'ortesi dinamica ad aria Disk Dr. determina, attraverso la continua dinamicità delle sue camere d'aria, un massaggio cutaneo costante che produce un lieve ma efficace lavoro muscolare; per questo motivo la fascia può essere indossata anche per 12 ore al giorno per periodi prolungati.
- l'assetto dinamico distribuisce uniformemente lo sforzo muscolare del rachide lombare, scaricando le porzioni scheletriche sollecitate.



Fascia per trazione vertebrale

Studi clinici

In letteratura è pubblicato uno studio eseguito presso il "Department of Orthopedic Surgery, College of Medicine, Inje University Seoul Paik" che dimostra come, dopo l'applicazione della fascia su pazienti con dolore lombare, si ottengano i seguenti risultati:

- miglioramento eccellente del dolore lombare;
- incremento medio di 3 mm dello spazio intervertebrale tra L4 e L5;
- aumento della forza di estensione muscolare.

Grazie alla sua leggerezza la fascia vertebrale è ben tollerata anche durante l'attività fisica.

Caratteristiche principali

Meccanismo di espansione

- La fascia per trazione si espande verticalmente di circa 7 cm, aiutando ad incrementare lo spazio intervertebrale.
- L'apposita pompa collegata alla valvola per il gonfiaggio, impedisce la fuoriuscita dell'aria dalla camera d'aria raggiungendo la pressione ottimale senza eccederla. La camera d'aria può essere facilmente sgonfiata premendo il beccuccio posto nel mezzo della presa d'aria della valvola.

Rivestimento di cotone (100%)

Protegge la pelle dai problemi causati dal sudore o dall'uso prolungato consentendo così un uso continuato senza alcun problema per la pelle.

Vestibilità

L'ortesi aderisce bene al corpo seguendo perfettamente il profilo lombare, assicurando vestibilità perfetta. La fascia può essere utilizzata direttamente dal paziente a casa, al lavoro, alla guida e durante il tempo libero.



Cintura sgonfia (Vista posteriore)



Cintura gonfia (Vista posteriore)



Cintura gonfia (Vista anteriore)